



Smart Building.tech

Guia para montagem | Sistema Vedabloco (3x30x60)cm



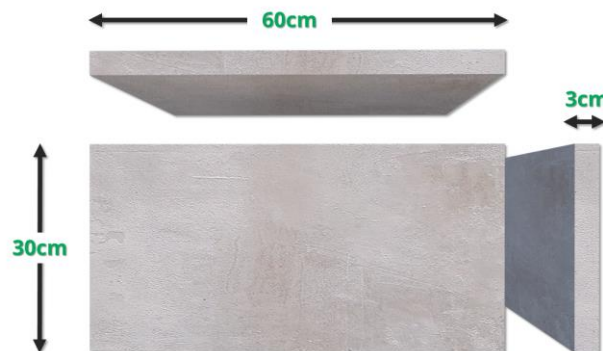
Olá! Tudo bem?! Espero que sim. :)

Estou aqui para fazer seu treinamento de aplicação do Sistema Vedabloco (3x30x60)cm. Mas antes de iniciarmos, deixei disponível a seguir o resumo de todas as informações técnicas do sistema.

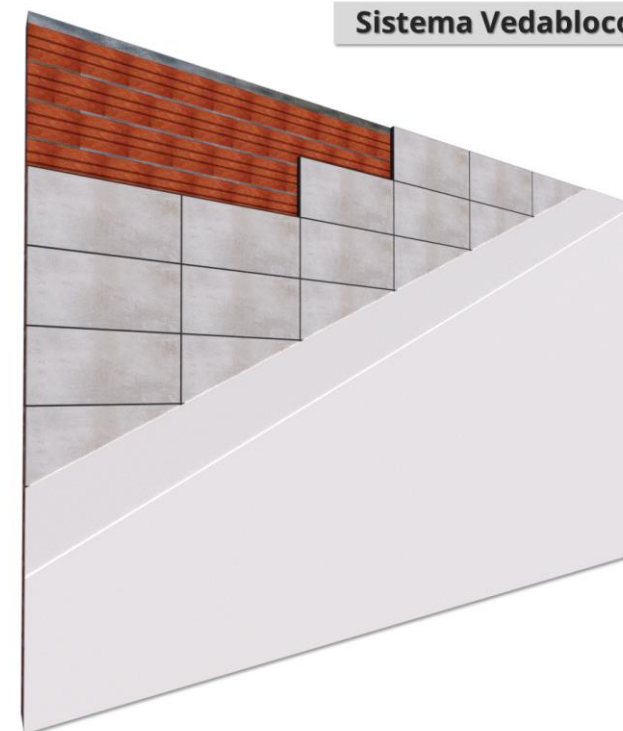
Então, se bateu aquela dúvida, já sabe onde consultar, não é?! ;)



Placa (3x30x60)cm



Placa (3x30x60)cm



Sistema Vedabloco 3

O Sistema Vedabloco é uma placa em concreto celular utilizada para revestimento e recuperação de paredes e fachadas com alto desempenho, aliado ao baixo custo. Também pode ser utilizado para melhorar o desempenho termoacústico de uma parede.

FICHA TÉCNICA SISTEMA VEDABLOCO (3x30x60)cm

DIMENSÕES	CONSUMO POR M ²	PESO PLACA	PESO/M ²	CONSUMO ISOCOLA	CONSUMO ISOMASSA INTERNA	CONSUMO ISOMASSA EXTERNA	CONSUMO RESINA À BASE D'ÁGUA	ACÚSTICA	CORTA-FOGO	ISOLAMENTO TÉRMICO	TAXA DE UMIDADE
(3x30x60)cm	5,5 peças	4,30Kg	23,65Kg	3,5Kg/m ²	2,5Kg/m ² por face	3,5Kg/m ² por face	320ml/m ² por face	21dB por face	36 min	0,16 W/m ² .K	5% a 8%

Para mais detalhes, solicite o guia prático de montagem do sistema referido



Para cada Kit de Sistema Vedabloco (3x30x60)cm adquirido, você pode considerar os seguintes quantitativos de materiais complementares a serem comprados:

LISTA ESTIMADA DE MATERIAIS COMPLEMENTARES

INSUMOS	CONSUMO	UNIDADE
Tela de fibra de vidro ¹	1 rolo/Kit	Rolo - 102mmX46mm

¹ Em caso de aplicação de Isomassa, usar para tratamento de juntas.

DADOS DE LOGÍSTICA - 1 KIT SISTEMA VEDABLOCO (3X30X60)cm

ITEM	QUANTIDADE	RENDIMENTO	PESO/PEÇA	PESO/KIT
Isoflex	200 peças	36,36 m ²	4,30 Kg	860 Kg
Isocola	6 sacos	36,36 m ²	20,00 Kg	120 Kg
			PESO TOTAL	980 Kg

DADOS DE LOGÍSTICA - ISOMASSA*

ITEM	UNIDADE	RENDIMENTO	PESO
Isomassa interna branca	Saco	6,00 m ² /face	15,00 Kg/saco
Isomassa externa branca	Saco	4,28 m ² /face	15,00 Kg/saco
Isomassa externa colorida	Saco	4,28 m ² /face	15,00 Kg/saco

*Obs.: a Isomassa é inclusa à parte, conforme necessidade (3 sacos/Kit).

UNIDADE	LARGURA	COMPRIMENTO	ALTURA	VOLUME
Palete	1,00 m	1,20 m	1,40 m	1,68 m ³

TRANSPORTES DISPONÍVEIS PARA FRETE

TIPO DE FRETE	LIMITE DE KITS
Caminhão truck com munck	12 kits
Carreta com munck	24 kits

OBS.: A partir de 12 kits é considerado atacado.



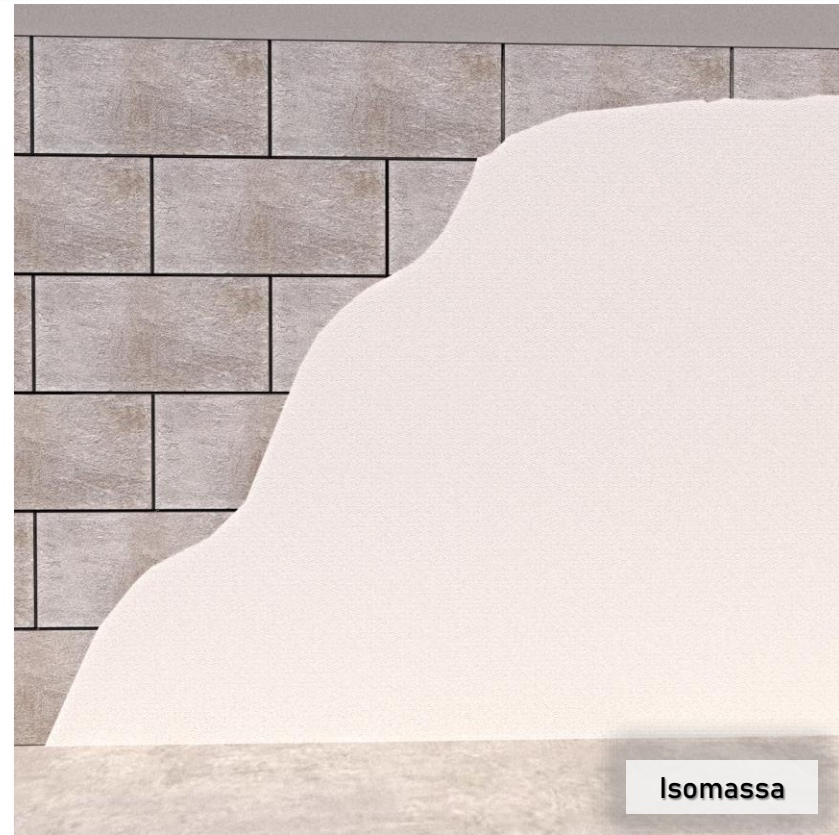


Agora sim... Como já falei, estou aqui para te explicar o passo a passo para a aplicação do Sistema Vedabloco (3x30x60)cm enquanto revestimento.

E já adianto... A aplicação é super simples e prática.

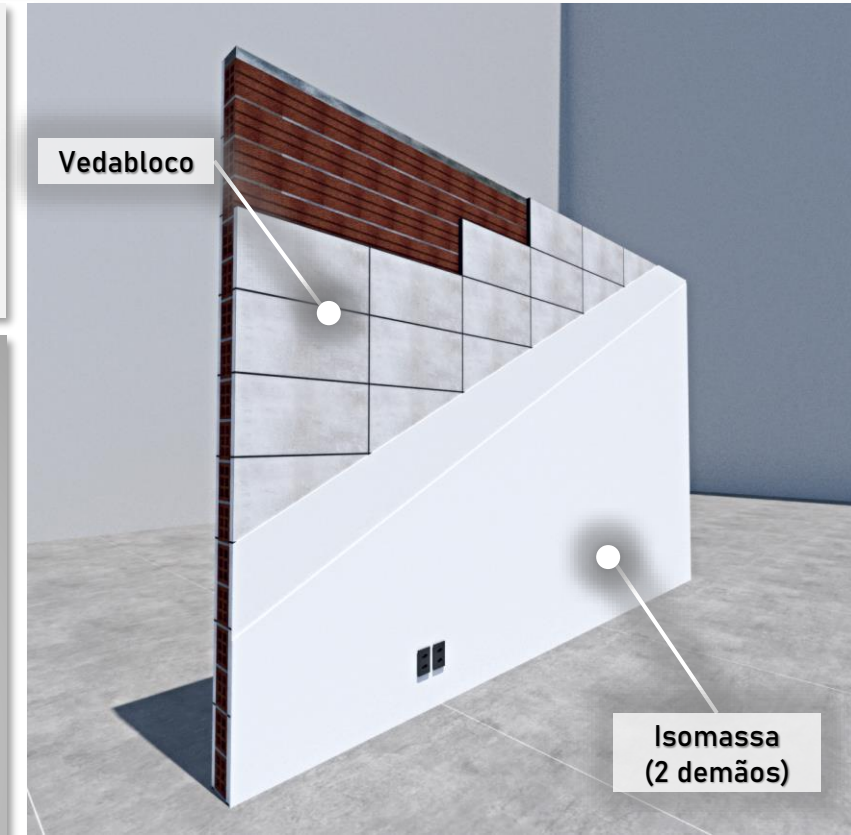
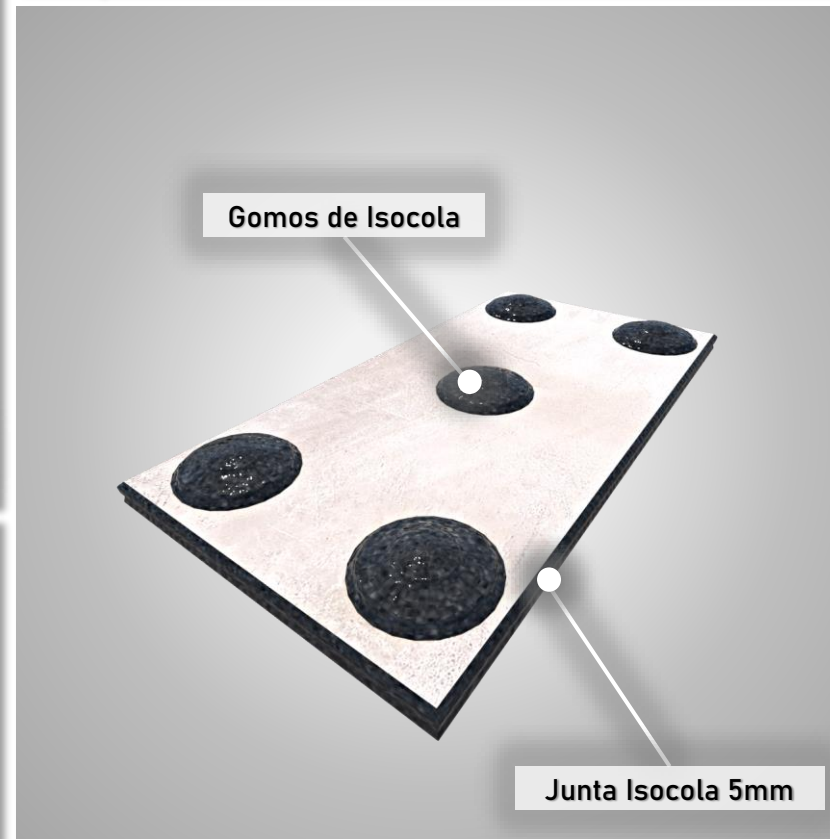
Vem conferir aqui comigo?! :)

**Guia de montagem
Sistema Vedabloco**



A Isocola é uma cola altamente resistente que une as placas à parede com alta resistência mecânica.

Já a Isomassa vem para preparar a parede para receber os acabamentos e a pintura final, dispensando completamente o uso de emboço, chapisco e reboco.



O Sistema Vedabloco pode ser aplicado tanto para soluções de caráter técnico, preservando as mesmas qualidades originais do Isobloco, como para revestimento de parede – a fim de conferir um visual de concreto aparente.

O Sistema Vedabloco é um revestimento no formato de placas com a tecnologia do concreto celular, proporcionando uma opção para decoração e recuperação de fachadas.

Para a aplicação do Vedabloco bastam – essencialmente – três itens: o Vedabloco, a Isocola e a Isomassa.

1º

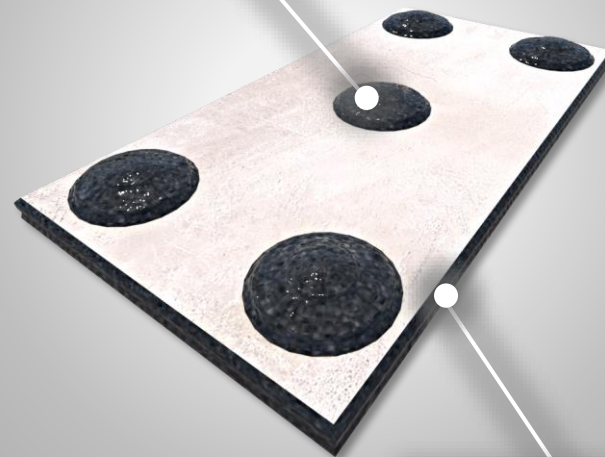
Gomos de Isocola



Deve ser também passado Isocola ao redor da borda da placa com o auxílio do dedo para a correta finalização da junta entre as placas que deve ter 5mm de espessura.

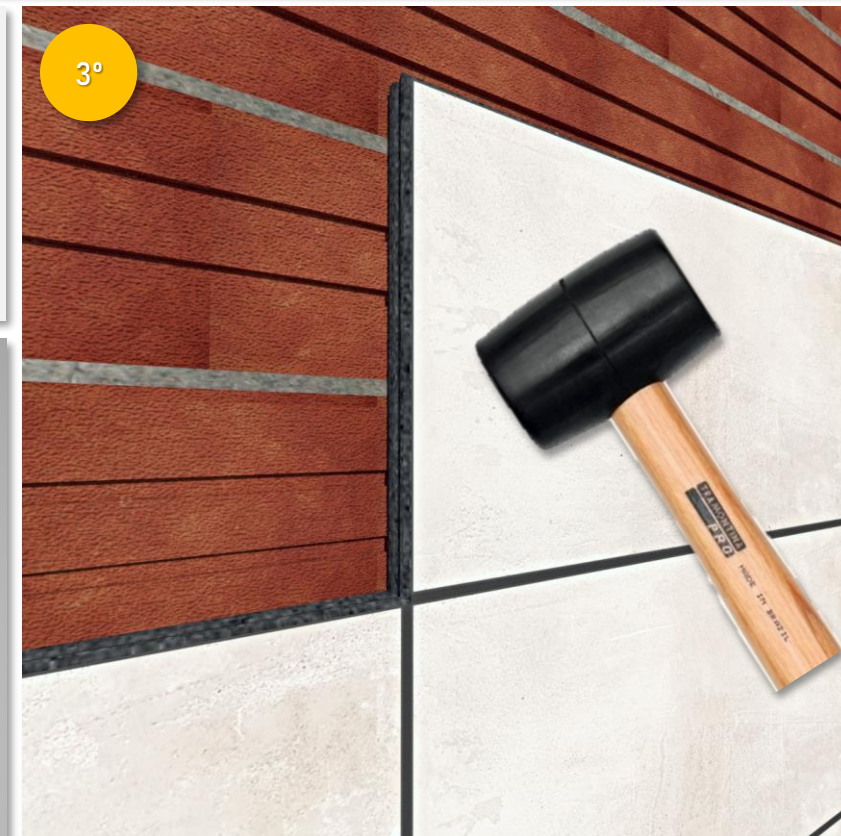
2º

Gomos de Isocola



Junta Isocola 5mm

3º



Para a aplicação na parede é necessário fixá-lo pressionando o Vedabloco contra a parede e bater cuidadosamente com o martelo de borracha.

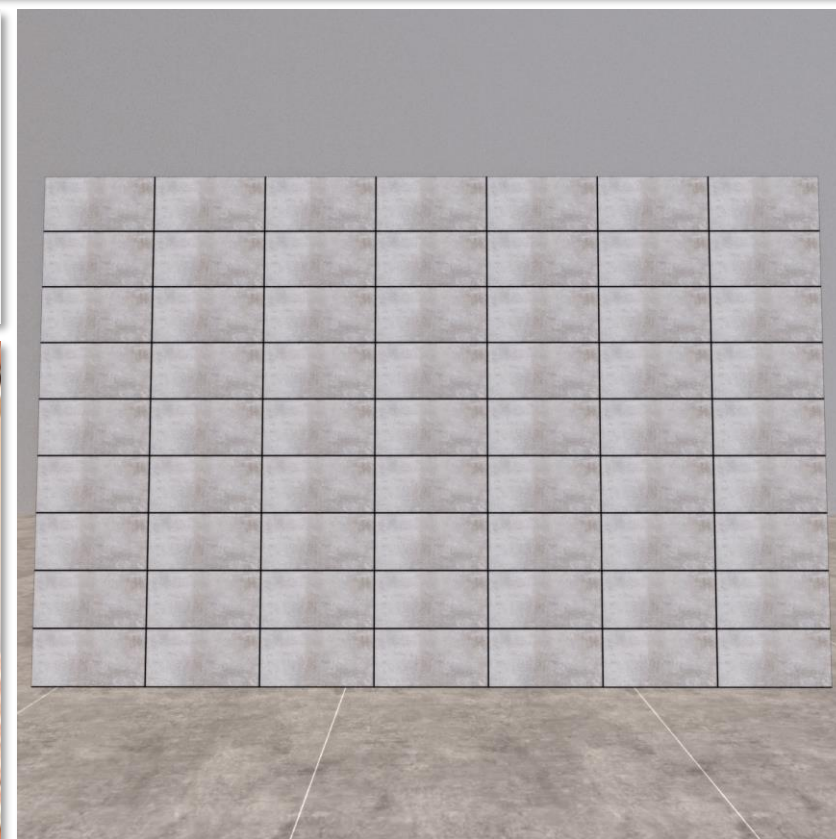
Por fim, use a espátula para finalização das juntas de 5mm entre as placas e dê acabamento com uma esponja umedecida.

A aplicação da Isocola deve ser feita com o auxílio da espátula, fazendo cinco gomos conforme mostrado na imagem.

Não é recomendado uso da desempenadeira dentada para a aplicação da Isocola no Vedabloco, pelo risco de surgimento de patologias posteriores como rachaduras.



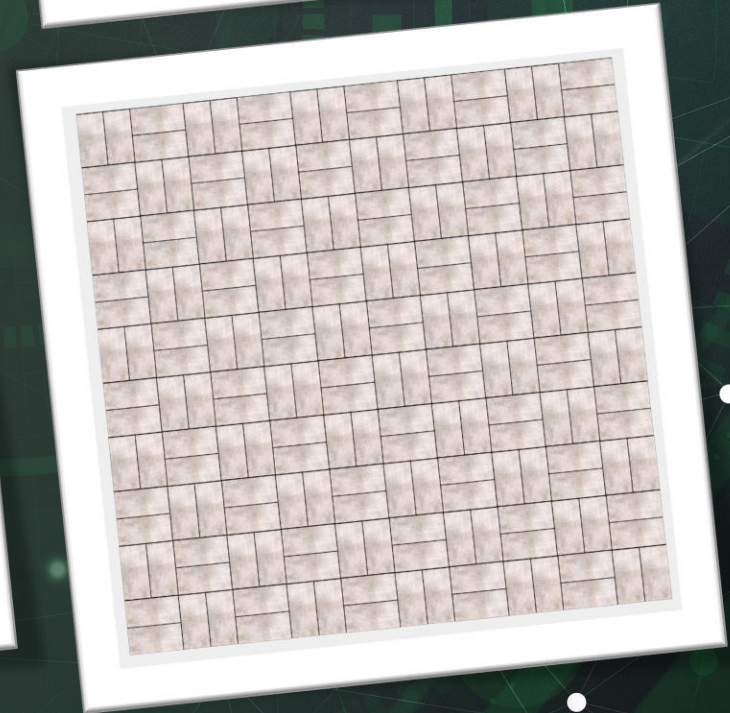
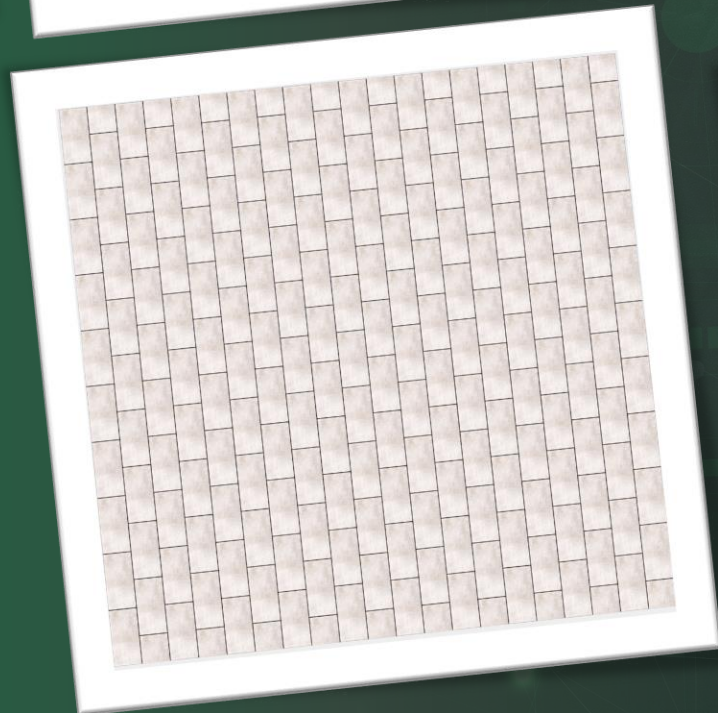
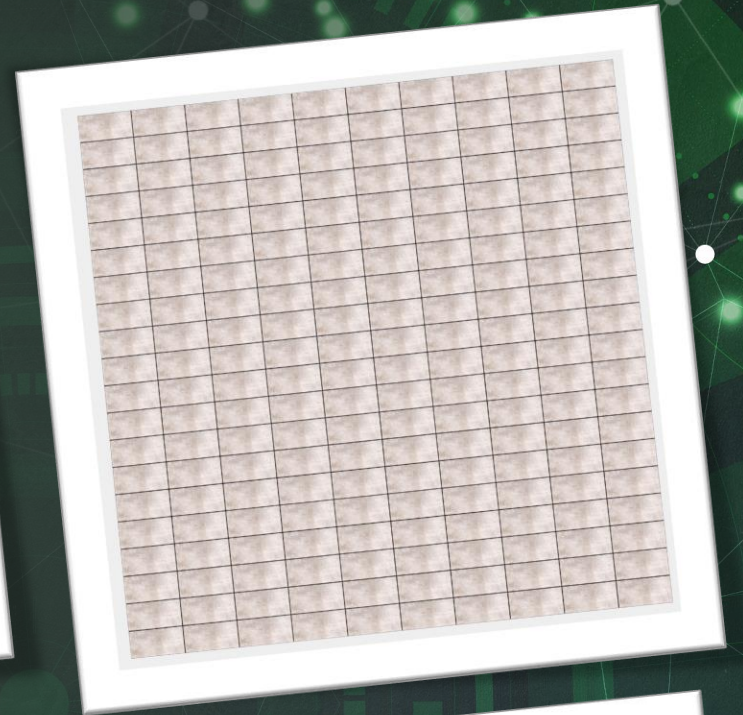
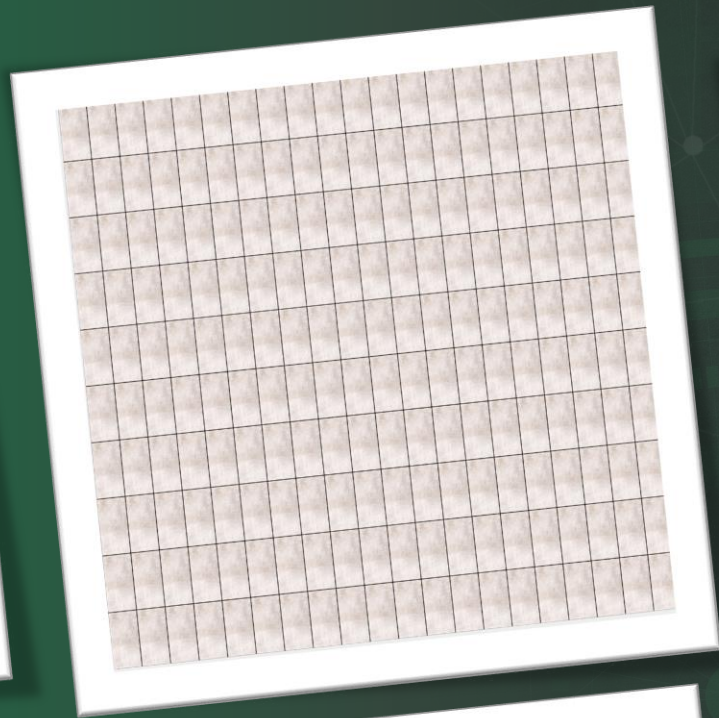
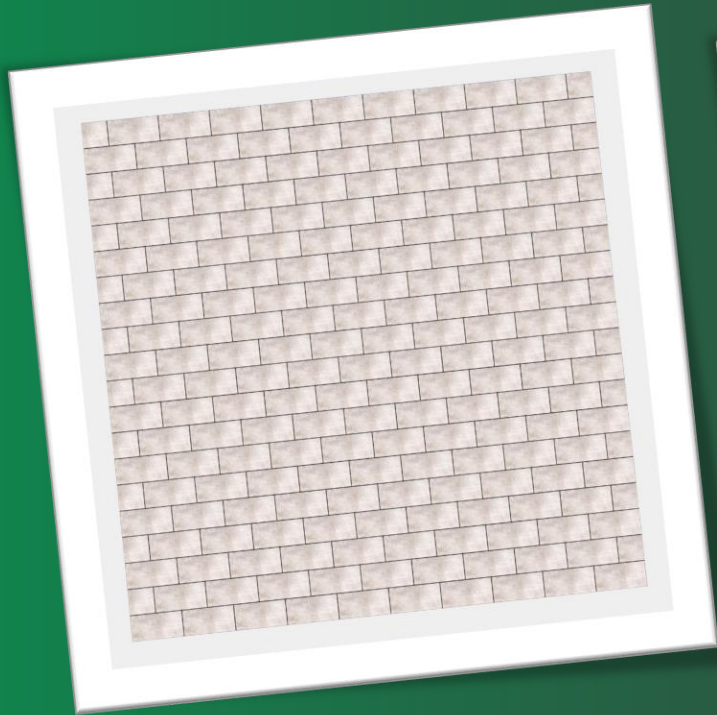
O Sistema Vedablock foi originalmente pensado para recuperação de fachadas insalubres de baixa renda – que não tem aplicação de reboco em suas paredes – tornando as edificações salubres.



O Sistema Vedablock pode ser aplicado diretamente no bloco cerâmico ou por cima de um reboco já desgastado, sendo necessário picotar o reboco, neste caso.

Pode ser finalizado com Isomassa interna ou externa ou pode ser deixado em concreto aparente, sendo necessário apenas o acabamento com resina a base d'água.

Mas pode ser aplicado internamente e externamente, tanto para soluções de caráter técnico, preservando as mesmas qualidades originais do Isobloco, como para revestimento de parede – a fim de conferir um visual de concreto aparente.



Em aplicações em que se deseja o visual em concreto aparente, o Sistema Vedabloco pode ser aplicado em qualquer sentido, ficando a critério do cliente, ou técnico responsável, a definição da direção para aplicação das placas.



**Prático, não é?! Agora é mão na massa para executar.
Qualquer outra dúvida de montagem, entre em contato!**

<https://www.isobloco.com.br/>





(82) 9.9309-9779 · www.isobloco.com.br · tecnico@isobloco.com.br

**JUNHO/2021 | Todas as informações e imagens contida neste material são de propriedade da Isobloco.
Pode haver variação de cores na impressão do material.**

**A Isobloco poderá alterar as informações contidas neste guia a qualquer momento quando julgar necessário.
Para orientações completas sobre as instalações das Soluções Isobloco, consulte o site www.isobloco.com.br.**